

Cod. 950.830.049

HI-SPEED



BOSCH SMART SYSTEM



 **polini** ^{motori} [®]
trasforma il meglio in massimo

ITALY

MADE IN

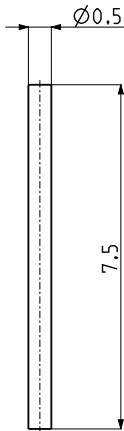
100%

RICAMBIO HI-SPEED SMART SYSTEM

IT - Nella confezione è presente un filo $\varnothing 0,5$ mm da utilizzare come ricambio nel caso in cui fosse stato smarrito o danneggiato. Tagliare un pezzo lungo 7,5mm ed inserirlo nella spinetta sprovvista del pin di connessione. Posizionare la centralina con la scritta Polini verso l'esterno per una migliore lettura del magnete.

EN - *In the package, there is a $\varnothing 0.5$ mm wire that can be used as a replacement if it has been lost or damaged. Cut a piece that is 7.5 mm long and insert it into the connector that is missing the connection pin. Position the control unit with the Polini writing facing outward for better reading of the magnet.*

PI 837





HI-SPEED

1



2



3



4



5



6




7



8



 **General advises** - The Hi-Speed has been developed with the e-bike software versions released at the purchasing date. By updating the e-bike software, the Hi-speed and the motor may generate errors or be permanently damaged by the ant-tuning devices installed on some motors. In this case the Hi-Speed is not covered by any warranty and we decline any responsibility. The update of the e-bike software is allowed **ONLY** after removing the Hi-Speed, but its functioning will not be granted.

ASSEMBLY INSTRUCTIONS

Remove the pedal (caution: use a 1 mm pitch M22 extractor) and remove the plastic casing. Detach the grey connector from the grey/green hole in the motor (photos 1 and 2) and connect the blue Hi-Speed connector in the grey/green engine hole. Pay close attention to the direction of the notch of the connector that should be facing right and not up (photo 3).

Warning: the connectors have only one direction of engagement: check that both are inserted thoroughly and correctly. Insert the heat shrink sheath on the cable and plug the appropriate connector and insert the red connector of the Hi-Speed device into the small holes of the grey cable (photo 4). Pay attention to the arrow on the plastic insert: it must coincide with the notch on the gray connector (speed sensor, picture 4). With a heat source, shrink the sheath and seal the connectors. Place the Hi-Speed in an accessible position to activate it later with the magnet provided (photo 5). Close the casing with the original torx screws taking care not to spoil the thread.

ACTIVATE THE HI-SPEED

Just installed, the Hi-Speed is immediately active; the display shows 5.0 Km/h (photo 6) to confirm that the Hi-Speed is in operation and without speed limits.

The actual speed is indicated by the last 2 digits on the display, for example 14.2 corresponds to 42 Km/h. (photo 7). Each time the bike is switched on, the display will show the maximum speed limit set. You can calibrate the wheel, the operating mode and change the speed limits of the Hi-Speed by executing the configuration procedure.

HI-SPEED CONFIGURATION:

Calibrate the wheel

This procedure configures the wheel circumference to obtain a more accurate figure when the speed is shown on the display.

- 1) Turn off the bike.
- 2) Check that the magnet on the wheel/disc is away from the speed sensor.
- 3) Turn on the bike and with the supplied magnet, approach and quickly move away from the Hi-Speed for 5/6 times (picture 8); the display will show a value between 9 and 15 Km/h. This value indicates that the configuration mode is active and that the wheel/speed calibration can be carried out.
- 4) Different speeds appear on the display: when the display indicates about 10.0, bring the magnet closer to the Hi-Speed. The display drops to 0.0, which indicates that the wheel/speed is calibrated.
- 5) Switch off the bike

Setting up the speed limit

With this procedure you can set the maximum speed limit.

If you set 25km/h as maximum limit, you activate the "Stealth Mode".

If you set 50km/h as maximum limit, the bike will not have any maximum limit.

- 1) Turn off the bike.
- 2) Check that the magnet on the wheel/disc is away from the speed sensor.
- 3) Turn on the bike and with the supplied magnet, approach and move quickly to the Hi Speed for 5/6 times, the display will show a value between 9 and 15 km/h. This value indicates that the configuration mode is active.
- 4) Wait for the display to indicate about 25 Km/h, approach the Hi-Speed with the magnet and select the

preferred mode among the following values: 25 Km/h "Stealth Mode", 35, 45 or 50 "unlimited"; when the display shows the desired speed, bring the magnet closer to the Hi-Speed. The display drops to 0.0, which indicates that the speed limit is configured.

5) Turn off the bike.

6) When switched on the display will show the limit

STEALTH MODE

In the "Stealth Mode", each time the bike is turned on it will be configured according to the factory limits (the speed and mileage values displayed on the display are real).

To activate the speed unlock in the "Stealth Mode", you need to bring the magnet close to the Hi-Speed: the display will show 5.0, bike unlocked without limits.

To restore factory conditions, remove the magnet and turn off the bike.

Warning: To use the "Stealth Mode" you must first configure the Hi-Speed by setting the speed to 25km/h through the procedure "HI-SPEED CONFIGURATION".

This mode is not recommended if you have the magnet on the disc because the Hi-Speed may turn off during stops. This is because the Hi-Speed feeds itself from the speed sensor; if the bike has the sensor magnet on the disc, the chances that the magnet stays in front of the sensor for a long time are high, thus interrupting the power supply (for example it can happen at very low speeds or stopping). In these cases the Hi-Speed turns off and on again. If the "Stealth Mode" is set, the Hi-Speed must be activated again USING the magnet

ONLY FOR BIKES WITH NO DISPLAY - EBIKE FLOW APP

Download the Flow ebike app on your device, register it and connect it to your bike.

Avvertenza generale: L'Hi-Speed è stato sviluppato con le versioni software delle e-bike rilasciate alla data di acquisto. Con l'aggiornamento software delle e-bike, l'Hi-Speed e il motore potrebbero generare errori o essere danneggiati permanentemente dai dispositivi anti-tuning presenti su alcuni motori. In questo caso l'Hi-Speed non sarà coperto da garanzia e si declina ogni responsabilità. L'aggiornamento del software della e-bike è consentito solo dopo la rimozione dell'Hi-Speed, ma il suo funzionamento non verrà garantito.

ISTRUZIONI DI MONTAGGIO

Smontare il pedale (attenzione: utilizzare un estrattore M22 passo 1 mm) e togliere il carter in plastica. Staccare il connettore grigio dal foro grigio/verde nel motore (foto 1 e 2) e collegare il connettore Hi-Speed blu nel foro grigio/verde del motore. Prestare molta attenzione al verso della tacca del connettore che deve essere rivolta verso destra e non in alto (foto 3).

Attenzione: i connettori hanno un solo verso di innesto, verificare che entrambi siano inseriti a fondo e correttamente. Infilare la guaina termorestringente sul cavo e innestare l'apposito connettore ed inserire il connettore rosso del dispositivo Hi-Speed nei fori piccoli del cavo grigio (foto 4). Prestare attenzione alla freccia sull'inserito in plastica deve coincidere con la tacca sul connettore grigio (sensore velocità, foto 4). Con una fonte di calore restringere la guaina e sigillare i connettori. Posizionare l'Hi-Speed in una posizione accessibile per poterlo attivare successivamente con la calamita in dotazione (foto 5). Chiudere il carter con le viti torx originali facendo attenzione a non rovinare la filettatura.

ATTIVAZIONE DELL'HI-SPEED

Appena installato l'Hi-Speed è subito attivo; il display mostra 5.0 Km/h (foto 6) per confermare che l'Hi-Speed è in funzione e senza limiti di velocità.

La velocità effettiva è indicata dalle ultime 2 cifre sul display, ad esempio 14.2 corrisponde a 42 Km/h.

(foto 7). Ad ogni accensione della bici il display mostrerà il limite massimo di velocità impostato. È possibile calibrare la ruota, la modalità di funzionamento e cambiare i limiti di velocità dell'Hi-Speed eseguendo la procedura di configurazione.

CONFIGURAZIONE DELL'HI-SPEED:

La configurazione dell'Hi-Speed è opzionale ma serve per personalizzare l'Hi-Speed.

Calibrare ruota

Con questa procedura si configura la circonferenza della ruota per ottenere un dato più preciso quando viene visualizzata la velocità sul display.

1) Spegnerne la bici.

2) Controllare che il magnete posto sulla ruota/disco sia lontano dal sensore di velocità.

3) Accendere la bici e con il magnete in dotazione, avvicinarsi e allontanarsi rapidamente dall'Hi-Speed per 5/6 volte (foto 8); sul display deve apparire un valore superiore compreso tra 9 e 15 Km/h. Tale valore indica che la modalità configurazione è attiva e si può procedere con la calibrazione ruota/velocità.

4) Sul display appaiono diverse velocità; quando il display indica 10.0 circa, avvicinare il magnete all'Hi-Speed. Il display scende a 0.0, valore che indica che la ruota/velocità è calibrata.

5) Spegnerne la bici

Configurare il limite di velocità

Con questa procedura si può impostare il limite massimo della velocità.

Se si imposta 25km/h come limite massimo si attiva la modalità "Stealth Mode".

Se si imposta 50km/h come limite massimo la bicicletta non avrà nessun limite massimo.

1) Spegnerne la bici.

2) Controllare che il magnete posto sulla ruota/disco sia lontano dal sensore di velocità.

3) Accedere la bici e con il magnete in dotazione, avvicinarsi e allontanarsi rapidamente all'Hi Speed per 5/6 volte, sul display deve apparire un valore superiore compreso tra 9 e 15 km/h. Tale valore indica che la modalità configurazione è attiva.

4) Attendere che il display indichi circa 25 Km/h, avvicinarsi con il magnete all'Hi-Speed e selezionare la modalità preferita tra i seguenti valori: 25 Km/h "Stealth Mode", 35, 45 o 50 "unlimited" quando il display mostra la velocità desiderata, avvicinare il magnete all'Hi-Speed. Il display scende a 0.0, valore che indica che il limite di velocità è configurato.

5) Spegnerne la bici.

6) All'accensione il display mostrerà il limite

STEALTH MODE

Nella modalità "Stealth Mode", ad ogni accensione la bici sarà configurata secondo i limiti di fabbrica (i valori di velocità e di percorrenza visualizzati sul display sono reali).

Per attivare lo sblocco della velocità nella modalità "Stealth Mode", occorre avvicinare il magnete all'Hi-Speed; il display mostrerà 5.0, bici sbloccata senza limiti.


Per ripristinare le condizioni di fabbrica, togliere il magnete e spegnere la bici.

Attenzione: Per utilizzare la modalità "Stealth Mode" bisogna prima configurare l'Hi-Speed impostando la velocità a 25km/h tramite la procedura "CONFIGURAZIONE DELL'HI-SPEED".

Questa modalità non è consigliata se si ha il magnete sul disco perché l'Hi-Speed potrebbe disattivarsi durante le soste. Questo succede perché l'Hi-Speed si autoalimenta dal sensore di velocità; se la bici presenta il magnete del sensore sul disco le probabilità che questo rimanga per un lungo periodo davanti al sensore sono elevate, interrompendo così l'alimentazione (ad esempio può succedere a velocità molto basse o fermandosi). In questi casi l'Hi-Speed si spegne e si riaccende. Se è impostata la modalità "Stealth Mode", bisogna nuovamente attivare l'Hi-Speed con il magnete.

SOLO PER BICI SENZA DISPLAY - APP EBIKE FLOW

Scaricare l'app eBike Flow sul proprio dispositivo, registrarla e collegarla alla bici.

 **Allgemeiner Warnhinweis:** Das Hi-Speed wurde mit den Software-Versionen der E-bikes entwickelt, welche am Kaufdatum ausgestellt wurden. Mit der Aktualisierung der Software des E-bike, könnten das Hi-Speed und den Motor Fehler verursachen oder durch Anti-tuning-Geräte auf bestimmten Motoren dauerhaft beschädigt werden. In diesem Fall wird das Hi-Speed nicht durch Garantie gedeckt und jede Haftung wird abgelehnt. Die Aktualisierung der E-bike-Software ist erst nach dem Entfernen des Hi-Speed möglich, jedoch wird dessen Funktionsfähigkeit nicht gewährleistet.

MONTAGEANLEITUNGEN

Das Pedal abmontieren (Achtung: einen M22 Auszieher Stufe 1 mm verwenden) und das Kunststoffgehäuse entfernen. Den grauen Stecker vom grau/grünen Loch im Motor (Bilder 1 und 2) trennen und den blauen Hi-Speed Stecker mit dem grau/grünen Loch des Motors verbinden. Achten Sie genau auf die Richtung der Kerbe des Steckers, die nach rechts und nicht nach oben zeigen muss (Bild 3).

Achtung: Die Steckverbinder haben nur eine Steckrichtung, prüfen Sie, ob beide vollständig und richtig eingesteckt sind. Den Schrumpfschlauch auf das Kabel setzen und den entsprechenden Stecker einstecken und stecken Sie den roten Stecker des Hi-Speed Geräts in die kleinen Löcher des grauen Kabels (Bild 4). Achten Sie darauf, dass der Pfeil auf dem Kunststoffeinsatz mit der Kerbe am grauen Stecker übereinstimmen muss (Geschwindigkeitssensor, Bild 4). Den Mantel mit einer Wärmequelle schrumpfen und die Steckverbinder abdichten. Das Hi-Speed in einer zugänglichen Position stellen, um es später mit dem mitgelieferten Magneten aktivieren zu können (Bild 5). Das Kurbelgehäuse mit den originalen Torx Schrauben verschließen und achten Sie darauf, das Gewinde nicht zu beschädigen.

HI-SPEED AKTIVIERUNG

Sobald das Hi-Speed installiert ist, ist es sofort aktiv; das Display zeigt 5.0 Km/h (Bild 6) an, um zu bestätigen, dass das Hi-Speed ohne Geschwindigkeitsbegrenzung fährt. Die tatsächliche Geschwindigkeit wird durch die letzten 2 Ziffern auf dem Display angezeigt, z.B. 14.2 entspricht 42 Km/h (Bild 7). Jedes Mal, wenn Sie das Fahrrad einschalten, zeigt das Display die eingestellte Höchstgeschwindigkeit an. Man kann das Rad und den Betriebsmodus kalibrieren und die Geschwindigkeitsbegrenzungen des Hi-Speed ändern, indem Sie den Konfigurationsvorgang durchführen.

HIGH-SPEED KONFIGURATION:

Rad kalibrieren

Dieses Verfahren konfiguriert den Umfang des Rades, um genauere Daten zu erhalten, wenn die Geschwindigkeit auf dem Display angezeigt wird.

- 1) Das Fahrrad ausschalten.
- 2) Überprüfen Sie, ob der Magnet auf dem Rad/der Scheibe weit vom Geschwindigkeitssensor entfernt ist.
- 3) Das Fahrrad einschalten und mit dem mitgelieferten Magneten nähern Sie sich und entfernen Sie sich 5/6 Mal schnell von dem Hi-Speed (Bild 8). Auf dem Display muss ein höherer Wert zwischen 9 und 15 Km/h erscheinen. Dieser Wert zeigt an, dass der Konfigurationsmodus aktiv ist und Sie mit der Rad-/Geschwindigkeitskalibrierung fortfahren können.
- 4) Auf dem Display werden unterschiedliche Geschwindigkeiten angezeigt. Wenn das Display etwa 10.0 anzeigt, bringen Sie den Magneten näher an das Hi-Speed. Das Display fällt auf 0.0, das bedeutet, dass das Rad/die Geschwindigkeit kalibriert ist.
- 5) Das Fahrrad ausschalten

Geschwindigkeitsbegrenzung konfigurieren

Mit diesem Verfahren können Sie die maximale Geschwindigkeitsbegrenzung festlegen.

Wenn als Höchstgrenze 25 km/h eingestellt ist, wird der "Stealth Mode" aktiviert.
Wenn als Höchstgrenze 50 km/h eingestellt ist, hat das Fahrrad keine Höchstgrenze.

1) Das Fahrrad ausschalten.

2) Überprüfen Sie, ob der Magnet auf dem Rad/der Scheibe weit vom Geschwindigkeitssensor entfernt ist.

3) Das Fahrrad einschalten und mit dem mitgelieferten Magneten nähern Sie sich und entfernen Sie sich 5/6 Mal schnell von dem Hi-Speed. Auf dem Display muss ein höherer Wert zwischen 9 und 15 Km/h erscheinen. Dieser Wert zeigt an, dass der Konfigurationsmodus aktiv ist.

4) Warten Sie, bis das Display ca. 25 km/h anzeigt, nähern Sie sich mit dem Magneten dem Hi-Speed und wählen Sie den bevorzugten Modus aus den folgenden Werten: 25 km/h "Stealth Mode", 35, 45 oder 50 "unlimited"; Wenn das Display die gewünschte Geschwindigkeit anzeigt, bringen Sie den Magneten näher an das Hi-Speed. Das Display fällt auf 0.0, das bedeutet, dass die Geschwindigkeit konfiguriert ist.

5) Das Fahrrad ausschalten

6) Beim Einschalten zeigt das Display den Grenzwert an

STEALTH-MODE

Im "Stealth Mode" wird das Fahrrad bei jedem Einschalten gemäß den Werksgrenzen konfiguriert (die auf dem Display angezeigten Geschwindigkeits- und Entfernungswerte sind echt).

Um die Geschwindigkeitsfreischaltung im "Stealth Mode" zu aktivieren, muss der Magnet näher an den Hi-Speed gebracht werden; Das Display zeigt 5.0 an, das Fahrrad ist freigeschaltet ohne Begrenzungen. Um den Werkzustand wiederherzustellen, den Magneten entfernen und das Fahrrad ausschalten.

Achtung: Um den "Stealth Mode" nutzen zu können, muss man zunächst das Hi-Speed konfigurieren, indem die Geschwindigkeit über die Prozedur "HI-SPEED KONFIGURATION" auf 25 km/h einstellen.

Dieser Modus wird nicht empfohlen, wenn Sie den Magneten auf der Scheibe haben, da sich das Hi-Speed während des Pausen ausschalten kann. Dies geschieht, weil sich das Hi-Speed vom Geschwindigkeitssensor selbst speist; wenn das Fahrrad den Sensormagneten auf der Scheibe hat, ist die Wahrscheinlichkeit hoch, dass es längere Zeit vor dem Sensor bleibt und somit die Stromversorgung unterbrochen wird (z.B. kann dies bei sehr niedrigen Geschwindigkeiten oder beim Anhalten passieren). In diesen Fällen schaltet sich das Hi-Speed aus und wieder ein. Wenn der "Stealth Mode" eingestellt ist, muss das Hi-Speed erneut mit dem Magneten aktiviert werden.

NUR FÜR FAHRRÄDER OHNE DISPLAY - EBIKE FLOW APP

Laden Sie die eBike Flow App auf Ihr Gerät herunter, registrieren Sie sich und verbinden Sie sie mit Ihrem Fahrrad.

■ ■ Avertissement général: L'Hi-Speed a été développé avec les versions software des E-Bikes publiés à la date d'achat. Avec la mise à jour du micrologiciel des E-Bikes, l'Hi-Speed pourrait générer des erreurs ou être endommagé permanentement par les dispositifs anti-tuning présents sur certains moteurs. Dans ce cas l'Hi-Speed ne sera pas couvert par la garantie et on décline toute responsabilité. La mise à jour de l'E-Bike est permise seulement après l'enlèvement de l'Hi-Speed, mais son fonctionnement ne sera pas garanti.

NOTICE DE MONTAGE

Démonter la pédale (attention : il faut utiliser l'extracteur M22 pas 1 mm) et enlever le carter en plastique. Débrancher le connecteur gris du trou gris/vert dans le moteur (photo 1 et 2) et connecter le connecteur Hi-Speed bleu dans le trou gris/vert du moteur. Prêter beaucoup d'attention au vers du cran du connecteur, qui doit être orienté vers droite et pas vers le haut (photo 3).

Attention : les connecteurs ont un seul vers de placement ; vérifier que les deux soient insérés à fond et

correctement. Enfiler la gaine thermorétractable sur le câble, engager le connecteur spécifique et insérer le connecteur rouge du dispositif Hi-Speed dans les petits trous du câble gris (photo 4). Prêter attention à la flèche sur l'insert en plastique, qui doit coïncider avec le cran sur le connecteur gris (capteur vitesse, photo 4). À l'aide d'une source de chaleur réduire la gaine et sceller les connecteurs. Placer l'Hi-Speed dans un endroit accessible pour pouvoir l'activer ensuite par l'aimant fourni (photo 5). Serrer le carter par les vis torx d'origine en faisant attention à ne pas endommager le filetage.

ACTIVATION DE L'HI-SPEED

Une fois installé, l'Hi-Speed est actif ; le display montre 5.0 km/h (photo 6) pour confirmer que l'Hi-Speed est en fonction et sans limites de vitesse.

La vitesse effective est montrée par les 2 derniers chiffres sur le display ; par exemple 14.2 correspond à 42 km/h (photo 7). A chaque allumage du vélo le display montrera la limite maximum de vitesse définie.

Il est possible d'étalonner la roue, la modalité de fonctionnement et changer les limites de vitesse de l'Hi-Speed en exécutant la procédure de configuration.

CONFIGURATION DE L'HI-SPEED

Calibrer la roue

Par cette procédure on configure la circonférence de la roue pour obtenir une donnée plus précise lorsque la vitesse est affichée sur le display.

- 1) Eteindre le vélo.
- 2) Contrôler que l'aimant positionné sur la roue/disque est loin du capteur vitesse.
- 3) Allumer le vélo et avec l'aimant fourni se rapprocher et s'éloigner rapidement de l'Hi-Speed pour 5/6 fois (photo 8); sur le display doit s'afficher une valeur entre 9 et 15 km/h. Cette valeur indique que la modalité de configuration est active et on peut procéder avec la calibration roue/vitesse.
- 4) Sur le display sont affichées plusieurs vitesses ; lorsque le display indique environ 10.0, rapprocher l'aimant à l'Hi-Speed. Le display descend à 0.0, valeur qu'indique que la roue/vitesse est calibrée.
- 5) Eteindre le vélo.

Configurer la limite de vitesse

Par cette procédure c'est possible de définir la limite maximum de la vitesse.

Si on définit 25 km/h comme limite maximum, on active la modalité « Stealth Mode ».

Si on définit 50 km/h comme limite maximum, le vélo n'aura aucune limite maximum.

- 1) Eteindre le vélo.
- 2) Contrôler que l'aimant placé sur la roue/disque soit loin du capteur vitesse.
- 3) Allumer le vélo et avec l'aimant fournie se rapprocher et s'éloigner rapidement de l'Hi-Speed pour 5/6 fois; sur le display doit s'afficher une valeur entre 9 et 15 km/h. Cette valeur indique que la modalité de configuration est active.
- 4) Attendre que le display montre environ 25 km/h, se rapprocher avec l'aimant à l'Hi-Speed et sélectionner la modalité préférée entre les valeurs suivantes : 25 km/h « Stealth Mode », 35, 45 ou 50 « unlimited » ; lorsque le display montre la vitesse souhaitée, rapprocher l'aimant à l'Hi-Speed. Le display descend à 0.0, valeur qu'indique que la limite de vitesse est configurée.
- 5) Eteindre le vélo.
- 6) A l'allumage le display montrera la limite.

STEALTH MODE

Dans la modalité « Stealth Mode », à chaque allumage le vélo sera configuré selon les limites de l'usine (les valeurs de vitesse et parcours affichées sur le display sont réels).


Pour activer le déblocage de la vitesse dans la modalité « Stealth Mode » il faut rapprocher l'aimant à l'Hi-Speed ; le display montrera 5.0 ; vélo débloqué sans limites.

Pour remettre à l'état initial de l'usine, enlever l'aimant et éteindre le vélo.

Attention: pour utiliser la modalité « Stealth Mode » il faut avant tout configurer l'Hi-Speed en définissant la vitesse à 25 km/h à travers la procédure « CONFIGURATION DE L'HI-SPEED ». Cette modalité n'est pas conseillée si l'aimant est placé sur le disque, car l'Hi-Speed pourrait se désactiver pendant les arrêts. Ça se passe car l'Hi-Speed s'autoalimente par le capteur de vitesse ; si le vélo présente l'aimant du capteur sur le disque, les probabilités que celui-ci reste devant le capteur de vitesse pour longtemps sont fortes, en cessant ainsi l'auto alimentation (ça peut passer lorsque les vitesses sont très basses ou en s'arrêtant). Dans ces cas, l'Hi-Speed s'éteint et se rallume. Si la modalité « Stealth Mode » est active, il faut activer l'Hi-Speed avec l'aimant.

SEULEMENT POUR VELOS SANS DISPLAY – APP EBIKE FLOW

Télécharger l'app EBike Flow sur son dispositif, l'enregistrer et la connecter au vélo.

 **Advertencia general** - El Hi-Speed se ha desarrollado con las versiones de software de e-bike publicadas en la fecha de compra. Al actualizar el software de la e-bike, el Hi-Speed y el motor pueden generar errores o resultar dañados permanentemente por los dispositivos antiajuste de algunos motores. En este caso, el Hi-Speed no estará cubierto por la garantía y no se aceptará ninguna responsabilidad. La actualización del software de la e-bike sólo está permitida una vez retirado el Hi-Speed, pero no se garantizará su funcionamiento.

INSTRUCCIONES DE MONTAJE

Retire el pedal (precaución: utilice un extractor M22 con paso de 1 mm) y retire la carcasa de plástico. Desconecte el conector gris del orificio gris/verde del motor (fotos 1 y 2) y enchufe el conector azul Hi-Speed en el orificio gris/verde del motor.

Preste mucha atención a la dirección de la muesca del conector, que debe apuntar hacia la derecha y no hacia arriba (foto 3).

Atención: Los conectores sólo tienen una forma de encaje, compruebe que ambos están insertados completa y correctamente. Deslice la funda termorretráctil sobre el cable e inserte el conector rojo del dispositivo Hi-Speed en los pequeños orificios del cable gris (foto 4). Preste atención a la flecha del inserto de plástico, que debe coincidir con la muesca del conector gris (sensor de velocidad, foto 4). Utilice una fuente de calor para contraer el manguito y sellar los conectores. Coloque el Hi-Speed en una posición accesible para poder activarlo posteriormente con el imán suministrado (foto 5). Cierre la carcasa con los tornillos torx originales, teniendo cuidado de no dañar las roscas.

ACTIVACIÓN DEL HI-SPEED

En cuanto se instala, el Hi-Speed se activa inmediatamente; la pantalla muestra 5,0 Km/h (foto 6) para confirmar que el Hi-Speed está en marcha y sin límite de velocidad.

La velocidad real se indica mediante las 2 últimas cifras de la pantalla, por ejemplo, 14,2 corresponde a 42 km/h. (foto 7). Cada vez que se encienda la bicicleta, la pantalla mostrará el límite de velocidad máxima establecido.

Puede calibrar la rueda, el modo de funcionamiento y cambiar los límites de velocidad del Hi-Speed mediante el procedimiento de configuración.

CONFIGURACIÓN DEL HI-SPEED

Calibrar la rueda

Este procedimiento configura la circunferencia de la rueda para dar una cifra más exacta cuando se muestra la velocidad en la pantalla.

- 1) Apagar la moto.
- 2) Comprobar que el imán de la rueda/disco está alejado del sensor de velocidad.
- 3) Encienda la bicicleta y con el imán suministrado, acérquese y aléjese rápidamente del Hi-Speed 5/6 veces (foto 8); en la pantalla debería aparecer un valor superior entre 9 y 15 km/h. Este valor indica que el modo de configuración está activo y que puede proceder al calibrado de la rueda/velocidad.
- 4) En la pantalla aparecen diferentes velocidades; cuando la pantalla muestre aprox. 10,0, acerque el imán a la Hi-Speed. La pantalla baja a 0,0, lo que indica que la rueda/velocidad está calibrada.
- 5) Apagar la moto

Configurar el límite de velocidad

Con este procedimiento se puede fijar el límite máximo de velocidad.

Al establecer 25 km/h como límite máximo se activa el Modo Sigilo.

Si establece 50 km/h como límite máximo, la bicicleta no tendrá límite máximo.

- 1) Apaga la moto.
- 2) Compruebe que el imán de la rueda/disco está alejado del sensor de velocidad.
- 3) Encienda la moto y con el imán suministrado, acérquese y aléjese rápidamente del Hi Speed 5/6 veces, en la pantalla debe aparecer un valor superior entre 9 y 15 km/h. Este valor indica que el modo de configuración está activo.
- 4) Espere hasta que la pantalla muestre aprox. 25 Km/h, acerque el imán al Hi-Speed y seleccione el modo que prefiera entre los siguientes valores: 25 Km/h "Stealth Mode", 35, 45 ó 50 "unlimited" cuando la pantalla muestre la velocidad deseada, acerque el imán al Hi-Speed. La pantalla baja a 0,0, lo que indica que el límite de velocidad está configurado.
- 5) Apaga la moto.
- 6) Al encenderse, la pantalla mostrará el límite

MODO STEALTH

En "Modo Stealth", la moto se configurará según los límites de fábrica cada vez que se encienda (los valores de velocidad y distancia mostrados en la pantalla son reales).

Para activar el desbloqueo de la velocidad en modo Stealth, hay que acercar el imán al Hi-Speed; la pantalla mostrará 5,0, moto desbloqueada sin límites.

Para restablecer las condiciones de fábrica, retire el imán y apague la moto.

Atención: Para utilizar el modo Stealth, primero debe configurar Hi-Speed ajustando la velocidad a 25km/h mediante el procedimiento "CONFIGURAR HI-SPEED".

Este modo no es recomendable si tiene el imán en el disco porque el Hi-Speed puede apagarse durante las paradas. Esto ocurre porque el Hi-Speed se autoalimenta mediante el sensor de velocidad; si la moto tiene el imán del sensor en el disco, hay muchas posibilidades de que el imán del sensor permanezca delante del sensor durante un largo periodo de tiempo, interrumpiendo así el suministro de energía (por ejemplo, esto puede ocurrir a velocidades muy bajas o al detenerse). En tales casos, el Hi-Speed se apagará y volverá a encenderse. Si el modo Stealth está activado, el Hi-Speed debe encenderse de nuevo con el imán.

SÓLO PARA BICICLETAS SIN PANTALLA - EBIKE FLOW APP

Descargue la aplicación eBike Flow en su dispositivo, regístrelo y conéctelo a su bicicleta.



Warnings and instructions inside the packaging. Polini Hi-Speed is an electronic device studied for E-bike motors with the aim to increase the pedal assist mode exploiting at all the performance that the motor can offer. It is very easy to install because the connectors interface directly with the original ones. The assembly takes only a few minutes. Without battery as it is self-powered. **THIS DEVICE SHALL BE USED IN ACCORDANCE WITH THE NATIONAL LAWS CONCERNING TRAFFIC; IT CANNOT BE USED ON PUBLIC ROAD.**

Avvertenze e istruzioni all'interno. POLINI HI-Speed è un dispositivo elettronico studiato per i motori per e-bike al fine di aumentare l'assistenza attiva sfruttando appieno le prestazioni che il motore può offrire. E' facilissimo da installare in quanto i connettori si interfacciano direttamente con quelli originali. L'installazione avviene in pochi minuti. Senza batteria in quanto si autoalimenta. **QUESTO ARTICOLO DOVRÀ ESSERE UTILIZZATO NEL RISPETTO DELLE NORME NAZIONALI IN TEMA DI CIRCOLAZIONE QUINDI NON POTRÀ ESSERE UTILIZZATO SU STRADA PUBBLICA.**

Warnungen und Anweisungen im Inneren. Polini Hi-Speed ist ein elektronisches Gerät für E-Bike Motoren, das die aktive Hilfe erhöht und die Leistung des Motors vollständig ausnutzt. Der Einbau ist sehr einfach, weil den Anschlüssen direkt mit der Originalanschlüssen Schnittstellen bilden. Die Montage dauert nur wenige Minuten. Es hat keine Batterie, da es sich selbst mit Strom versorgt. **DIESES GERÄT SOLLTE UNTER EINHALTUNG DER NATIONALEN GESETZE DER STRASSENVERKEHRSORDNUNG BENUTZT WERDEN, DAHER DARF ES NICHT AUF ÖFFENTLICHEN STRASSEN VERWENDET WERDEN.**

Avertissements et instructions. POLINI HI-Speed est un dispositif électronique étudié pour les moteurs pour E-Bike afin d'augmenter l'assistance active en exploitant toutes les prestations que le moteur peut offrir. Il est très facile à installer car les connecteurs s'interfacent directement avec ceux d'origine. L'installation peut être faite en quelques minutes. Il n'a pas besoin de réglages car il s'autorégule. Sans batterie car il s'autoalimente. Un VAE équipé d'un moteur fonctionnant sans action de pédalage ou doté d'une puissance supérieure à 250 W ou encore poursuivant l'assistance au pédalage au-delà d'une vitesse de 25 km/h ne peut pas être qualifié de vélo à assistance électrique. Il s'agit d'un engin motorisé qui doit:

- soit être réceptionné et traité comme un cyclomoteur (et qui à ce titre est soumise à l'arrêté du 2 mai 2003 relatif à la réception et à la réglementation technique de véhicules à moteur à deux ou trois roues et des quadricycles à moteur).

- soit être considérée comme un engin non réceptionnée est assimilée à un mini-moto soumise à la directive "machines" et aux articles L321-1-1 et suivants du Code de la route imposant notamment un usage de cet engin sur des terrains adaptés mais ne permettant pas son usage sur la voie publique. **CET ARTICLE DEVRA ETRE UTILISE DANS LE RESPECT DES NORMES NATIONALES EN MATIERE DE CIRCULATION ROUTIERE.**

Advertencias e instrucciones en el interior. POLINI HI-Speed es un dispositivo electrónico diseñado para motores de e-bike con el fin de aumentar la asistencia activa aprovechando al máximo las prestaciones que el motor puede ofrecer. Es muy fácil de instalar ya que los conectores se interconectan directamente con los originales. La instalación sólo lleva unos minutos. No necesita batería ya que se autoalimenta. **ESTE ARTÍCULO DEBE UTILIZARSE RESPETANDO LAS NORMAS DE TRÁFICO NACIONALES, POR LO QUE NO PUEDE UTILIZARSE EN LA VÍA PÚBLICA.**

PACKAGING ENVIRONMENTAL LABEL ETICHETTA AMBIENTALE IMBALLAGGIO	
PAPER CARTA PAP 22	BLISTER BLISTER PET 1
PAPER - CARTA	PLASTIC - PLASTICA
CHECK THE RULES OF YOUR MUNICIPALITY VERIFICA LE DISPOSIZIONI DEL TUO COMUNE	

