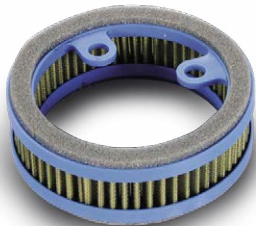


TMAX VARIATOR FILTERS | FILTRI VARIATORE TMAX

203.0149 TMAX 500 Variator filter - *Filtro variatore*203.0161 TMAX 530 Variator filter - *Filtro variatore*203.0154 TMAX 500-530 variator cooling filter
Raffreddamento variatore TMAX 500-530

242.030 gr. 20

Special grease resistant to high temperatures; lithium and molybdenum disulphide addicted. It is specific for CVT variator. Solid lubricant able to firmly stick to lubricated surfaces and fill the microscopic holes.

Grasso speciale per alte temperature; addizionato di litio e bisolfuro di molibdeno. Specifico per variatori CVT. Lubrificante solido in grado di ancorarsi saldamente alle superfici lubrificate e riempire le cavità microscopiche.

HI-SPEED SPARE PARTS | RICAMBI HI-SPEED



CODE	MEASURE	WEIGHT gr.	CODE	MEASURE	CODE	CODE	MEASURE	CODE	CODE	CODE	CODE	CODE	SPRING	SHIMS	SPRING	BELT
241.200	14x14	7,6	241.199													
241.301	16x13	3,6	242.052	25/D1	242.029	13x20x38	935.050									
"		4,9	242.070													
241.310 ▲	16x13	4,4	242.050	10/D6	242.029	12x37,5		246.055								
"	16x13	5,6	242.068													
241.311	16x13	4,4	242.050	10/D7	242.029	12x37,5		246.055								
"	16x13	5,6	242.068													
241.320 ▲	16x13	5,6	242.068		242.029	16x20x37										
"	16x13	4,9	242.070													
241.340	16x13	6,3	242.066		242.029											
"	16x13	6,9	242.065													
241.350 ▲	16x13	5,6	242.068		242.029											
"	16x13	6,9	242.065													
241.360.1 ▲	16x13	3,6	242.052	25/D1	242.029	13x20x38	935.050									
"	16x13	4,9	242.070													
241.360.2 ▲	16x13	3,6	242.052	25/D1	242.029	13x20x38	935.050									
"	16x13	4,9	242.070													
241.361	16x13	6,3	242.066	25/D1	242.029	13x20x38	935.050									
"	16x13	4,9	242.070													
241.363	19x15,5	6,8	242.079	31/B	242.029	16x20x41,5										
241.365 ▲	19x15,5	3,2	242.086	31B/05	242.029	16x20x43,5		244.012	246.031	323.0010						
"	19x15,5	4	242.084			13x20x43,5										
241.366 ▲	19x15,5	3,2	242.086	31B/05	242.029	16x20x43,5		244.012	246.031	323.0010						
"	19x15,5	4	242.084	31/B D1		13x20x43,5										
241.390	16x13	6,9	242.065		242.029											
"	16x13	4,4	242.050													
241.400	16x13	6,9	242.065	25/D4	242.029	16x20x37										
"	16x13	4,9	242.070													
241.400.1 ▲	16x13	3,6	242.052	25/D4	242.029	16x20x37										
"	16x13	5,6	242.068													
241.420 ▲	16x13	7,7	242.064		242.029											
"	16x13	5,6	242.068													

▲ : out of stock - esaurito



CODE	MEASURE	WEIGHT gr.	CODE	MEASURE	CODE	CODE	MEASURE	CODE	CODE	CODE	CODE	CODE	SPRING	SHIMS	SPRING	BELT
241.440	16x13	5,6	242.068				242.029									
"	16x13	4,4	242.050													
241.450 ▲	16x13	6,9	242.065	25/01			242.029	12x20x38	935.054							
"	16x13	5,6	242.068													
241.460 ▲	16x13	5,6	242.068	25/D6			242.029	14,8x20x37								
"	16x13	4,4	242.050													
241.460.1 ▲	16x13	3	242.056	25/D6			242.029	14,8x20x37								
"	16x13	4,9	242.070													
241.460.2 ▲	16x13	3	242.056	25/D6			242.029	14,8x20x37								
"	16x13	4,9	242.070													
241.470 ▲	16x13	6,9	242.065				242.029									
"	16x13	7,7	242.064													
241.480	16x13	5,6	242.068	25/04			242.029	14x20x36,5								
"	16x13	6,9	242.065													
241.490	16x13	7,7	242.064	25/04			242.029	14x20x36,5								
"	16x13	5,6	242.068													
241.500 ▲	16x13	8,4	242.063				242.029									
"	16x13	6,9	242.065													
241.510	16x13	7,7	242.064	25/01			242.029	12x20x38	935.054							
"	16x13	8,4	242.063													
241.510.1	16x13	10	242.062	25/01			242.029	12x20x38	935.054					243.021	248.008	
"	16x13	7,7	242.064											243.022		
241.510.2	16x13	10	242.062	25/01			242.029	12x20x38	935.054					243.021	248.014	
"	16x13	7,7	242.064											243.022		
241.520	16x13	7,7	242.064	25/04			242.029	14x20x36,5								
"	16x13	6,3	242.066													
241.530	16x13	6,9	242.065				242.029									
"	16x13	4,9	242.070													
241.544 ▲	19x15,5	3,2	242.086	31/D6			242.029	14,8x20x50		244.111	246.030					
"	19x15,5	3,6	242.085	31/05				16x20x52								
241.545 ▲	19x15,5	3,2	242.086	31B/05			242.029	16x20x45		244.111	246.030	323.0010				
"	19x15,5	3,6	242.085													
241.550	16x13	5,6	242.068	25/D4			242.029	16x20x38								
"	16x13	4,4	242.050													
241.561	19x15,5	8,1	242.078	31/D6			242.029	14,8x20x50								
241.561.1 ▲	19x15,5	8,1	242.078	31/D6			242.029	14,8x20x50								
241.561.2 ▲	19x15,5	8,1	242.078	31/D6			242.029	14,8x20x50								
241.570	16x13	7,7	242.064				242.029	16x20x38								
"	16x13	5,6	242.068													
241.580	16x13	7,7	242.064	25/01			242.029	12x20x37								
"	16x13	8,4	242.063													
241.590	16x13	8,4	242.063	25/04			242.029	14x20x36,5								
"	16x13	6,9	242.065													
241.600 ▲	20x17	9	242.172				242.034	17x27x48,5				242.036				
241.601 ▲	20x17	9,5	242.171	30/D1			242.034	16x27x48				242.036	246.043			
241.602 ▲	20x12	11	242.293					19x27x60,5				242.036	246.043			
241.603 ▲	19x13,5	10,5						14,8x22x43,5								
241.604 ▲	23x18	14,8-22						17x27x62,2				242.036				
241.605	23x18	16	242.143				242.035	17x27x62,2				242.036	246.043			
241.606 ▲	23x18	12,4	242.148					17x27x62,2				242.036	246.043			
241.607 ▲	20x17	9	242.172				242.034	17x27x48,5								
241.608	20x17	15,7	242.167	30/C3			242.034	17x27x50,3				242.036	246.043			
241.609 ▲	20x17	11,8	242.290	30/D3			242.034	17x27x47,8				242.036	246.043			
"	20x17	14,7	242.166													
241.610 ▲	23x18	14,8	242.144	34/D2			242.035	19,8x27x61,5				242.036				
241.611 ▲	26,1x12,8	14,6	242.202					21,8x31x61,8				242.037				
241.612 ▲	20x17	11	242.291				242.034	15x27x48				242.036				

APPLICATIONS TABLE

CYLINDER KITS

MUFFLERS

TRANSMISSIONS

FUEL SYSTEMS

ENGINE SPARE PARTS

SETUP

BLUE LINE

MINIBIKES

HI-SPEED E-BIKE

SPEED CONTROL/SUPER SPEED/HI-SPEED SPARE PARTS | RICAMBI SPEED CONTROL/SUPER SPEED/HI-SPEED

CODE	MEASURE	WEIGHT gr.	CODE	MEASURE	CODE	CODE	MEASURE	CODE	CODE	CODE	CODE	CODE	SPRING	SHIMS	SPRING	BELT
241.647	16x13	6,9	242.065	25/04		242.029	14x20x39									
241.648 ▲	16x10	3	242.252	9/25/D1		242.029	13x20x38	935.050								
"	16x10	3,5	242.253													
241.649	20x12	11	242.293				19x27x60,5				242.036	246.043				
241.650	23x18	13	242.149				22x31x66,9		244.121		242.037	246.044				
241.651 ▲	26,1x12,8	11	242.205								242.037					
241.652 ▲	25x11	7,5	242.319			242.046	25x35x72,2									
241.653 ▲	19x17	8,2	242.092	30/C4		242.034	19x27x53				242.036					
241.654 ▲	28x20	15,5	242.236				25,85x35x72				242.048					
241.655 ▲	16x13	8,4	242.063			242.029	16x20x39									
"	16x13	7,7	242.064													
241.656 ▲	20x17	13,2	242.165			242.034					242.036					
241.657 ▲	25x21,8	16,3	242.215			246.038	17x31x62,2									
241.658 ▲	16x13	6,9	242.065	25/06		242.029	13x20x37,5									
241.659 ▲	20x17	13,2	242.165			242.034					242.036	246.043				
"	20x17	14,7	242.166													
241.660 ▲	20x17	11,8	242.290			242.034	17x27x52				242.036					
241.661	23x18	14,8	242.144				17x27x62,2				242.036					
241.662 ▲	16x13	6,3	242.066	25/04		242.029										
241.663	25x19	15,5	242.361				25x40x75,7				246.052	246.051				
241.664 ▲	20x12	7,5				242.034	15x27x50				242.036	246.043			243.076	
241.665	20x12	9,2	242.375			242.034	17x27x46,5				242.036	246.043			243.077	
241.666 ▲	19x12	7,6	242.322			242.034	17x27x47,5				242.036	246.043				
"	19x12	5,5	242.324													
241.667	23x18	14,8	242.144			246.041	19x27x64,5				242.036	246.043				
241.668 ▲	25x11	8,3	242.310			242.045	25x35x72,2									
"	25x11	7,5	242.319													
241.670	16x13	6,9	242.065	25/D1		242.029	13x20x37,5	935.050						243.093		
241.670.1	16x13	5,6	242.068	25/D1		242.029	13x20x37,5	935.050						243.093	248.003	
"	16x13	6,9	242.065											243.094		
241.670.2	16x13	5,6	242.068	25/D1		242.029	13x20x37,5	935.050						243.093	248.004	
"	16x13	6,9	242.065											243.094		
241.671	16x13	6,9	242.065	25/D1		242.029	13x20x37,5							243.093		
241.672	19x15,5	6,3	242.081	31/D6		242.029	14,8x20x50							243.090		
241.672.1	19x15,5	5	242.082	31/D6		242.029	14,8x20x50							243.090	248.044	
"	19x15,5	6,3	242.081											243.091		
241.672.2	19x15,5	5	242.082	31/D6		242.029	14,8x20x50							243.090	248.078	
"	19x15,5	6,3	242.081											243.091		
241.674	19x15,5	4,7	242.334	31/D6		242.029	14,8x20x49,4							243.090		
241.675	16x13	6,9	242.065	25/D1		242.029	13x20x38	935.050						243.093		
241.676	16x13	7,7	242.064			242.029	16x20x39							243.093		
241.680 ▲	19x10	2,1	242.260	9/31/D6		242.029	14,8x20x50		244.110	246.030				246.049		
"	19x10	2,5	242.262													
241.681 ▲	19x10	2,1	242.260	9/31/05		242.029	16x20x50		244.110	246.030				246.049		
"	19x10	2,5	242.262													
241.682 ▲	19x10	2,1	242.260	9/31/D1		242.029	13x20x42		244.012	246.031	323.0010			246.048		
"	19x10	2,5	242.262													
241.683 ▲	19x10	2,1	242.260	9/31/05		242.029	16x20x49		244.012	246.031	323.0010			246.048		
"	19x10	2,5	242.262													
241.684 ▲	25x11	7,5	242.319		952.048	242.046	25x40x72,2		244.122							
"	25x11	8,3	242.310													
241.685 ▲	25x11	7,5	242.319		952.048	242.046	25x40x72,2									
"	25x11	8,3	242.310													
241.686	20x17	10,4	242.170	30/D4		242.034	19,8x27x50,5				242.036	246.043			243.047	
241.687	16x13	6,9	242.065	25/04		242.029	14x20x39									

▲ : out of stock - esaurito

APPLICATIONS TABLE

CYLINDER KITS

MUFFLERS

TRANSMISSIONS

FUEL SYSTEMS

ENGINE SPARE PARTS

SETUP

BLUE LINE

MINIBIKES

HI-SPEED E-BIKE

SPEED CONTROL/SUPER SPEED/HI-SPEED SPARE PARTS | RICAMBI SPEED CONTROL/SUPER SPEED/HI-SPEED

CODE	MEASURE	WEIGHT gr.	CODE	MEASURE	CODE	CODE	MEASURE	CODE	CODE	CODE	CODE	CODE	SPRING	SHIMS	SPRING	BELT
241.725 ▲	19x15,5	3,8	242.333	31/HD6	952.049	246.053	14,8x22x50	935.101						246.049 Ø14,8	243.103	
"	19x15,5	4,3	242.083													
241.726 ▲	19x15,5	3,8	242.333	31/H05	952.050	246.053	16x22x50	935.100						246.049 Ø14,8	243.103	
"	19x15,5	4,3	242.083											246.054 Ø16		
241.727 ▲	19x15,5	3,2	242.086	31/H06	952.051	246.053	13x22x49	935.102			323.0010			246.048 Ø13	243.104	
"	19x15,5	3,8	242.333													
241.728 ▲	19x15,5	3,2	242.086	31/H05	952.050	246.053	16x22x49	935.099			323.0010			246.048 Ø13	243.104	
"	19x15,5	3,8	242.333											246.054 Ø16		
241.729	19x17	10	242.091	30/C5		242.034	16x27x51								243.084	
241.731	19x15,5	3,2	242.086	31B/D1		242.029	13x22x42								243.104	
"	19x15,5	3,8	242.333													
241.732	19x17	9	242.377	30/C3		242.034	20x27x52,5									
241.733	19x17	9,7	242.381	30/D3		242.034	17x27x45,5								243.106	
"	19x17	11,5	242.389													
241.735	25x15	12	242.224				25x35x75,3		244.126			242.048	246.045			
"	25x15	14	242.221													
241.737	19x15,5	4,3	242.083	31/HD6	952.049	246.053	14,8x20x48,2								243.101	
"	19x15,5	7	242.079													
241.738	25x15	14	242.221				25x35x75,3				242.048	246.045			243.080	
241.739 ▲	19x15,5	3,8	242.333	31/H05	952.050	246.053	16x22x50	935.100						246.049 Ø14,8	243.103	
"	19x15,5	4,3	242.083											246.054 Ø16		
241.740 ▲	19x15,5	3,2	242.086	31/H05	952.050	246.053	16x22x49	935.099			323.0010			246.048 Ø13	243.104	
"	19x15,5	3,8	242.333											246.054 Ø16		
241.741	25x11	7,0	242.318						242.046			242.048	246.045			
241.742	25x21,8	14,2	242.209				17x31x62,2				242.037	246.044			243.108	
241.743	19x17	7	242.093	30/C3		242.034	20x27x52,5									
241.744	25x15	12	242.224				25x35x75,3		244.129			242.048	246.045		243.099	
"	25x15	14	242.221													
241.745	16x13	6,3	242.066	25/04		242.029	14x20x39									248.062
241.746	16x13	4,9	242.070	25/06		242.029	13x20x38									
241.747	19x17	12	242.090	30/D3		242.034	17x27x45,2								243.086	
241.748	19x15,5	3,2	242.086	31/H05	952.050	246.053	16x22x49	935.099			323.0010			246.048 Ø13	243.104	
"	19x15,5	3,8	242.333											246.054 Ø16		
241.749	19x15,5	3,8	242.333	31/H05	952.050	246.053	16x22x50	935.100						246.049 Ø14,8	243.103	
"	19x15,5	4,3	242.083											246.054 Ø16		
241.750	19x15,5	3,8	242.333	31/HD6	952.049	246.053	14,8x22x50	935.101						246.049 Ø14,8	243.103	
"	19x15,5	4,3	242.083													
241.751	19x15,5	3,8	242.333	31/H05	952.050	246.053	16x22x50	935.100						246.049 Ø14,8	243.103	
"	19x15,5	4,3	242.083											246.054 Ø16		
241.752	19x15,5	3,2	242.086	31/H06	952.051	246.053	13x22x49	935.102			323.0010			246.048 Ø13	243.104	
"	19x15,5	3,8	242.333													
241.753	19x15,5	3,2	242.086	31/H05	952.050	246.053	16x22x49	935.099			323.0010			246.048 Ø13	243.104	
"	19x15,5	3,8	242.333											246.054 Ø16		
241.754	19x15,5	5,3	242.088				13x20x38		242.029						243.103	
241.755	20x17	10	242.353				15x27x49					246.043			243.076	248.133
241.756	23x18	16	242.143									246.043				
241.757	16x13	8,4	242.063				12x20x38	935.054							243.103	
241.758	25x11	7,3	242.316						242.046			242.048	246.045		243.111	248.134
241.759	19x15,5	5,3	242.088				14x20x39		242.029						243.103	
241.760	25x16	17	242.396									246.044				
241.761	19x17	8,2	242.092												243.084	
241.762	16x13	8,4	242.063						242.029						243.102	
241.764	25x21,8	14,2	242.209				20x31x62,2				242.037	246.044			243.108	
241.766	19x17	12	242.090	30/D3		242.034	17x27x45,2				242.036	246.043				
241.767	20x17	13,2	242.165													
"	20x17	15,7	242.167													

▲ : out of stock - esaurito

APPLICATIONS TABLE

CYLINDER KITS

MUFFLERS

TRANSMISSIONS

FUEL SYSTEMS

ENGINE SPARE PARTS

SETUP

BLUE LINE

MINIBIKES

HI-SPEED E-BIKE